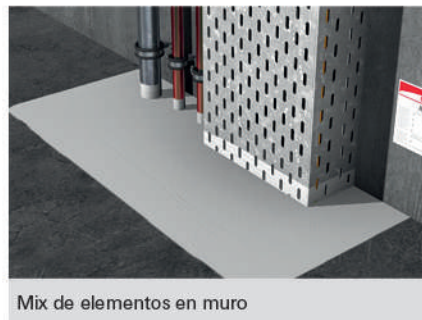


Sistema de panel cortafuego FireStop para servicios de multiples penetraciones

2
Productos



Mix de elementos en muro



Mix de elementos en muro

Evaluaciones / Aprobaciones



British Standard

BS 476-20

BS 476: Part 22

BS EN 1366-3

BS EN ISO 10140-3:1995

Ventajas

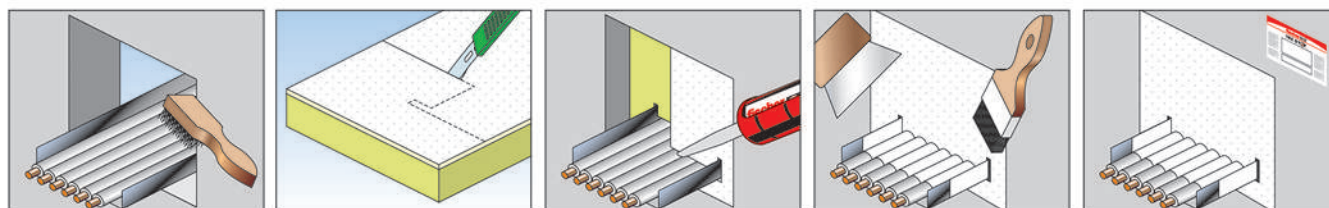
- Aprobado para muros ligeros.
- Se instala en seco.
- Excelentes propiedades acústicas.
- 4 horas de integridad y 2 horas de aislamiento.
- Libre de halógenos y asbestos.

Aplicaciones

- Aberturas pequeñas o grandes.
- Cables / Charolas portacables.
- Ductos de aire.
- Tubería metálica y no metálica.
- En muros y losas de concreto.
- Muros flexibles.

Funcionamiento

- El sistema de panel FCPS es un tablero de fibra de roca recubierto con sellador ablativo FPC para uso en aplicaciones verticales y horizontales.
- Mantiene el índice de reducción de sonido de una estructura.
- Proporciona hasta 4 horas de integridad y 2 horas de aislamiento en una amplia gama de aplicaciones.
- El FCPS permite agregar o eliminar servicios manteniendo el aislamiento térmico y mecánico del elemento o servicio.
- FPC se puede usar para adherir secciones de la placa FCPS cuando se requiere ensamblar en partes rompecabezas y también se puede usar para mejorar el rendimiento acústico y de humo.



Instalación

1. Si el tamaño de la abertura es superior a 1.200 x 1.200 mm, se debe instalar un ángulo de acero para soporte mecánico según las instrucciones detalladas o el sistema aprobado.
2. Limpie todas las superficies de contacto para que no tengan residuos sueltos ni contaminantes.
3. Corte el FCPS según el tamaño de abertura requerido, de modo que pueda ajustarse bajo fricción en la abertura con la menor cantidad de juntas posible.
4. Antes de la instalación, cubra todas las áreas expuestas de FCPS con FPC.
5. Instale la sección FCPS en la abertura para que quede ajustada por compresión.
6. Para servicios múltiples o mixtos que pasan por la abertura, utilice un dispositivo de detención de incendios apropiado:
 - a. Use FiAM para tubos metálicos, cables, bandejas de cables y conductos.
 - b. Use FiPW para tubos no metálicos.

Especificaciones

Descripción	Art.-No.	Dimensiones D x s x L x B [mm]	Contenido [l]	Contenido [ml]	Para ser usado con	Unidades [pzs]
Panel cortafuego FCPS/50	053252	1200 mm x 600 mm x 50 mm	–	–	–	1
Pintura para panel FPC/5lt	053253	–	5	–	–	1
Masilla cortafuego acústica intumescente FiAM	053011	–	–	310	–	25
Aplicador KP M2	531117	–	–	–	FiAM, UFS, FIGM	1

Datos técnicos

Dimensiones	1200 mm x 600 mm x 50 mm
Densidad del tablero	140 kg/m ³
Espesor de recubrimiento	1 mm DFT
Resistencia al fuego	4 horas - BS476 Part 20 and 22
Desempeño acústico	23 dB reducción media hasta 56 dB de reducción (con una placa de 50 mm de panel FCPS). 29 dB reducción media hasta 65 dB de reducción (con dos placas de 50 mm de panel FCPS)
Conductividad térmica (valor U)	0.034 W/mK a 10 °C
Tamaño máximo del sello	Muro 5.76 m ² , Piso 2.88 m ²
Tamaño máximo sin soporte	1.2 m x 1.2 m (sin servicios)
Soporte mecánico	30 mm x 30 mm x 1.6 mm de ángulo de acero
Densidad del recubrimiento FPC	1.25 - 1.3 g/cm ³
Rendimiento de la pintura FPC	3.5 litros/m ²
Vida útil en almacenamiento	N/a
Vida útil de la pintura FPC	12 meses
Aprobación Técnica Europea	ETA 14-0388 and ETA 14-0382
Marca CE	1121-CPR-JA5050

Datos de aplicación

Servicios	Particiones rígidas de muro	Particiones flexibles de muro	Piso de concreto
	[Resistencia al fuego - horas]	[Resistencia al fuego - horas]	[Resistencia al fuego - horas]
Escalera para cables / charola / canastilla	hasta de 4	hasta de 2	hasta de 2
Cables hasta to 26 mm de diámetro	hasta de 2	hasta de 2	hasta de 2
Cables hasta 80 mm diámetro	hasta de 4	hasta de 2	hasta de 2
Tuberías de Acero / cobre hasta 159 mm de diámetro	hasta de 2	hasta de 2	n/a
Tuberías* de PVC hasta 110 mm de diámetro	hasta de 1	hasta de 1	n/a
Ductos de acero de hasta 445 mm x 445 mm de diámetro	hasta de 2	hasta de 2	n/a
Sellos sin materiales pasantes	hasta de 4	hasta de 2	hasta de 2

Las tuberías de PVC deben protegerse junto con FiPW, que debe sellarse de forma segura dentro del FCPS.