

Espuma y block cortafuego para ser usado como sistema o de manera individual con aprobación ETA o aplicaciones listadas por UL.

2 Productos



Penetraciones mixtas a través de muro o losa.



Charola porta cables de cables a través de muro o losa.

Materiales de construcción

- Concreto (muros y losas).
- Mampostería.
- Muros flexibles.

Evaluaciones / Aprobaciones



EN 1366-3: 2004

American Standard

EN 13501-1

ASTM E 814
(UL 1479)

ASTM E 84
(UL 723)

Ventajas

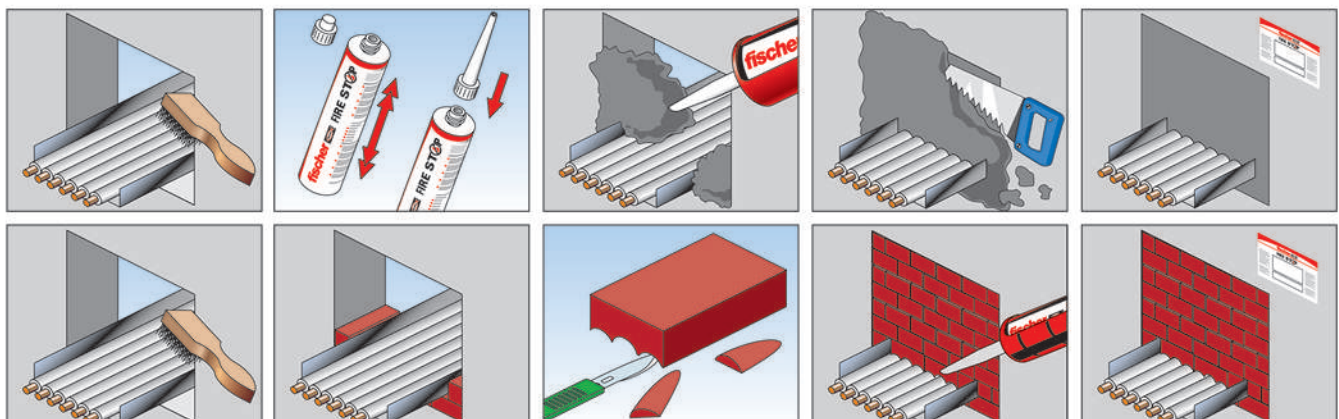
- Fácil acceso a lugares estrechos.
- Baja emisión de VOC.
- Varias aplicaciones con solo dos productos.
- Resistente al tiempo.
- Resistente al paso de humo.
- Resistente a la humedad.
- Repenetrable y reparable.
- Excelente adhesión.
- No requiere material de respaldo.
- F-rating / E-rating hasta 2 horas.
- T-rating / I-rating hasta 2 horas.

Aplicaciones

- Tubería metálica hasta 8 pulgadas (203 mm).
- Tubería metálica con aislante.
- Tubo conduit.
- Cables y atados de cable.
- Charola porta cables.
- Penetraciones múltiples.

Funcionamiento

- **FBS** es un sello de poliuretano de dos componentes que aísla el sonido, el humo y el fuego en lugares difíciles de alcanzar con un poder de expansión de hasta 5 veces su volumen.
- **FBB** son blocks elásticos altamente moldeables.
- Probado de acuerdo a ASTM E 814 (UL 1479), ASTM E84 (UL 723) así como también de acuerdo a EN 1366-3 y EN 13501 es sistema de barrera cortafuego permite hacer aplicaciones sencillas que ahorren tiempo y costo en sitio.



Instalación

1. Limpie todas las superficies de desechos sueltos y contaminantes.
2. Desenrosque la tapa del cartucho y colóquelo en la pistola dispensadora.
3. Deseche el material inicial no uniforme (2X).
4. Vierta la espuma directamente en la abertura de atrás hacia adelante o de abajo hacia arriba.
5. Después de 2 minutos, corte el excedente de espuma para dejar un acabado liso y sin defectos.
6. En caso de que haya cables o tuberías que se tengan que instalar posteriormente se pueden colocar a través de la espuma existente y rellene los huecos que queden abiertos con la espuma FBS-UL.

Especificaciones

Descripción	Art.-No.	Contenido [ml]	Dimensiones [mm]	Unidad de venta [pzs]
Espuma cortafuego FBS-UL*	544079	380 ml	–	6
Block cortafuego FBB-UL*	544083	–	200 mm x 130 mm x 60 mm	12
Block cortafuego FBB-EN*	544088	–	200 mm x 144 mm x 60 mm	4
FFBD Dispensador para espuma FBS-UL*	544090	–	–	1

*Producto sobre pedido, preguntar mínimos, tiempos de entrega y precio.

Datos técnicos

Criterio	FBS-UL	FBB-UL	FBB-EN
Densidad			240 kg/m ³ a 300 kg/m ³
Temperatura de resistencia	≤ 80 °C	≤ 80 °C	≤ 80 °C
Clase de materiales de construcción			B2 - as per DIN 4102
Contenido del cartucho	380 ml		
Rendimiento	≤ 1.9 l / 380 ml		
Tiempo de curado	Approx. 90 s		
Color	Terracota	Terracota	Terracota
Vida útil de almacenamiento	12 meses después de su fabricación		
Temperatura de almacenamiento	+5 °C a +30 °C		
Clase de transmisión de sonido: (dB)			45.5 dB - 68 dB
Rango de temperatura de aplicación	+15 °C a +30 °C		

Datos de aplicación UL

	Abertura sin penetrantes Pul (mm)	Tubería metálica o conduits Pul (mm)	Cables / Charola portacables Pul (mm)	Tuberías con aislamiento Pul (mm)	Penetraciones múltiples
Tamaño máximo de penetrantes	Max 32"x 32" (813 x 813 mm)	Max 8" (203 mm) de diámetro	Max 24" (610) ancho por max 6" (152) de altura	Max 8" (203 mm) de diámetro con 1" (25) de aislamiento	Ver los sistemas listados
Sistema PLUS de barrera UL	C-AJ-0158, W-L-0052	C-AJ-1669	C-AJ-3341; C-AJ-4110; W-L-4091	C-AJ-5383	C-AJ-8260; C-AJ-8261

Datos de aplicación ETA

		Espesor de sello 144 mm	Espesor de sello 200 mm
Cable / charola portacable y escalerillas	Cables eléctricos encamisados de hasta 80 mm	Muro: E120 / EI60 - Piso: EI60	Muro / Piso: E120 / EI90
	Atado de cables hasta 100mm		
	Cables sin camisa	Muro: E120 / EI45 - Piso: E60 / EI30	Muro/ Piso E120 / EI60
Conduits	Conduits / pipes of plastic hasta diámetro max 40 mm	Muro: E120 / EI60 - Piso: E60 / EI30	Muro / Piso EI120
Pipes	Tubos metálicos aislados con diámetro max de 54 mm	Muro: E120 / EI90 - Piso: EI60	Muro / Piso E120 / EI90
	Tubos metálicos sin aislante con diámetro máx. de 28 mm	Muro: E120 / EI60 - Piso: EI60	Muro / Piso E120 / EI90
	Tubos metálicos con aislante AF / Armaflex hasta 88.9 mm de diámetro	Muro: E120 / EI90 - Piso: EI60	Muro / Piso EI120
	Tubos combustibles con máx. 50 mm de diámetro	Muro: EI120 - Piso: EI60	Muro / Piso EI120

Para obtener información detallada, consulte la ETA 17/0845. El espacio restante alrededor de las penetraciones se puede llenar con FBB FireStop Block.