

Catálogo Soportería



01800 467 0357
contacto@fischerventas.com.mx

fischer  [®]
innovative solutions

El contenido de este catálogo es informativo. Nuestro departamento de Servicio Técnico le podrá brindar información y asesoramiento adicional si proporciona la descripción detallada de la aplicación en particular.

Toda la información comprendida en este catálogo se debe adaptar a las condiciones locales y materiales utilizados. Si requiere mayor detalle sobre las especificaciones y/o rendimiento de alguno de los productos de nuestro catálogo, por favor consulte al representante local de Fischer.

Sujeto a errores, cambios técnicos y cambios en la línea de productos. Se excluye toda responsabilidad por errores de impresión y omisiones. Los detalles de los productos son correctos al momento de enviarse a imprenta.



Apreciado socio comercial,

La creciente variedad de materiales de construcción, los diferentes principios de unión de los diversos materiales y las cada vez mayores exigencias de procesos de producción requieren un desarrollo mayor y constante en nuestros sistemas de fijación. Como tal, es y sigue siendo nuestro objetivo ofrecerle la mejor solución técnica posible para las fijaciones que surjan en su trabajo cotidiano, de forma rápida y con la mayor flexibilidad posible.

Nuestra capacidad de innovación nos ha ayudado a convertirnos en un especialista mundialmente reconocido y valorado cuando se trata de fijaciones seguras y económicas a pie de obra. Nuestra gama de productos va desde los sistemas químicos hasta los anclajes de metal y las fijaciones de nylon. Sistemas de fachadas innovadores más una amplia gama de anclajes, sistemas especiales de aislamiento térmico, así como fijaciones para los sectores sanitario, calefacción, ventilación e instalaciones eléctricas con adhesivos, selladores y espumas: tenemos la solución ideal para cualquier instalación. Y siempre nos apoyamos en la más alta calidad posible, la máxima seguridad y una gran facilidad de instalación.

La sostenibilidad ha sido una parte fundamental de nuestro trabajo desde hace décadas. Nuestra política de gestión ambiental significa que estamos ayudando a mantener un medio ambiente intacto para nuestra generación y para las que siguen. Cumplimos con este requisito no sólo en la forma en que nos ocupamos de la energía, materias primas y materiales auxiliares, sino también en nuestro día a día y en el desarrollo de nuevos productos. Como consecuencia de esta estrategia fundamental, desde hace 3 años nos convertimos en el primer fabricante del mundo en ofrecer fijaciones elaboradas predominantemente con materias primas renovables. Esta nueva gama "greenline" cuenta con una serie de fijaciones de plástico y una resina de inyección para cargas pesadas. Todos los productos fischer green tienen las mismas propiedades de rendimiento que sus homólogos de color gris. Se han presentado solicitudes de Documentos de Idoneidad Técnica Europea (albañilería y opción 7 en hormigón para la resina). Con esta gama innovadora y con visión de futuro, nos dirigimos a constructores que valoran la sostenibilidad y renovación, en la fase de ejecución.

Estamos cerca de nuestros clientes en todo el mundo - con 42 filiales y colaboradores en más de 100 países. Desarrollamos y producimos nuestros propios productos y podemos incluso desarrollar y producir soluciones específicas para el cliente si es necesario. Ponemos gran valor en los productos innovadores y en la prestación de una amplia gama de servicios de excelente calidad: soporte técnico personal y calificado que asesora en cada caso particular y a pie de obra. Nuestra línea de atención al cliente le pone en contacto directo con el equipo de soporte técnico fischer, capaz de proporcionar asesoramiento técnico rápido y profesional. Finalmente, ofrecemos software y manuales de cálculo desarrollados internamente en fischer. Y por último, pero no menos importante, la ACADEMIA fischer, situada en nuestra sede en Tumlingen, Alemania ofrece las condiciones ideales para conocer nuestros productos en las sesiones prácticas. Sin embargo, los cursos de formación en tecnología de fijación no están solo disponibles en nuestra sede central de Alemania, se puede recibir formación fischer a cargo de expertos locales en todo el mundo.

Espero que usted disfrute utilizando nuestros sistemas de fijación.

Klaus Fischer

Haz de tus proyectos más rápidos, más fáciles y más seguros.

Con respaldo de nuestra casa matriz en Alemania, nuestro departamento de ingeniería y representantes de ventas en gran parte del país ofrecemos el sistema de soportería más dinámico y flexible del mercado para la instalación de sistemas de tuberías y cableado tales como:

- Calefacción
- Ventilación
- Aire acondicionado
- Agua sanitaria y residual
- Gas
- Aspersores
- Tuberías de vapor
- Conductos eléctricos

Soportes para las necesidades de hoy y mañana.

Planear para el futuro significa estar constantemente preparado para cumplir con los nuevos retos del día a día; las principales ventajas de nuestros productos son:

- Instalación rápida y sencilla; por consecuencia menos costos o tiempo de instalación.
- Alta flexibilidad y adaptabilidad en posición vertical u horizontal en cualquier zona de trabajo.
- Productos y logística amigable de acuerdo a sus necesidades.
- Soporte para el cálculo e instalación proporcionado por nuestros ingenieros de fischer con el conocimiento y la experiencia de un fabricante líder de sistemas de fijación en el mundo.



ÍNDICE

Página

 Unicanal sólido FSU		6
 Unicanal perforado FUS		7
 Abrazadera unicanal FRC		8
 Abrazadera tipo pera FRSP		9
 Abrazadera tipo columpio FCHS		10
 Abrazadera tipo clip FCC		11
 Varilla roscada FTRL		12
 Cople para varilla FC		13
 Tuerca con resorte FSN		14

Unicanal sólido FSU

PRODUCTO



Unicanal sólido FSU

Adecuado como soporte o fijación de:

- Ductos de agua
- Gas
- Charolas eléctricas
- Soportes mecánicos
- Equipos de aire acondicionado o eléctricos.

Se recomienda Cal. 0.18 para instalaciones eléctricas.

DESCRIPCIÓN

Perfil en U de gran versatilidad para instalaciones seguras, en forma horizontal o vertical en edificios habitacionales, centros comerciales o naves industriales usados con varillas montadas a las vigas o de forma vertical directamente sobre las paredes.

- U-10 (4x4) en calibres 0.12*, 0.14, 0.16 o 0.18*
- U-30 (4x2) en calibres 0.12*, 0.14, 0.16 o 0.18*



Ventajas / Beneficios

- Acero al carbón de acuerdo a norma ASTM / A36M.
- Pre galvanizado en caliente de origen opaco.
- Son fácilmente ajustables, desmontables y reutilizables.
- Su geometría permite el uso de la amplia gama de accesorios fischer para soportería.

DATOS TÉCNICOS

Tipo	Art. Nº	Medida	Largo (mts)	Empaque individual	Empaque colectivo	Nivel de servicio
FSU c-14	548971	4x2	3.00	4	50	1
FSU c-16	548973	4x2	3.00	4	50	1
FSU c-18	548974	4x2	3.00	4	50	3
FSU c-14	548975	4x4	3.00	4	50	1
FSU c-16	548976	4x4	3.00	4	50	1
FSU c-18	548977	4x4	3.00	4	50	3

*Calibre 0.12 y 0.18 bajo pedido.

Unicanal perforado FUS

PRODUCTO



Unicanal perforado **FUS**

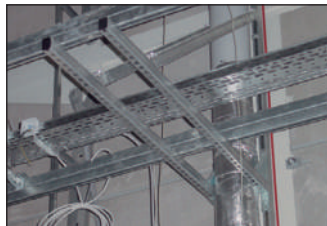
Adecuado como soporte o fijación de:

- Ductos de agua
- Gas
- Charolas eléctricas
- Soportes mecánicos
- Equipos de aire acondicionado o eléctricos.

DESCRIPCIÓN

Perfil en U de gran versatilidad para instalaciones seguras, en forma horizontal o vertical en edificios habitacionales, centros comerciales o naves industriales usados con varillas montadas a las vigas o de forma vertical directamente sobre las paredes.

- U-10 (4x4) en calibres 0.12*, 0.14, 0.16
- U-30 (4x2) en calibres 0.12*, 0.14, 0.16

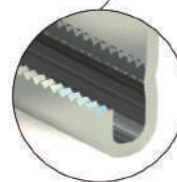


Ventajas / Beneficios

- Acero al carbón S250 GD (según DIN EN 10346)
- Los dientes estampados en el canal dan a las tuercas o tornillos con resorte una sujeción segura para cargas de alto esfuerzo cortante.
- La escala en los canales de montaje simplifica el corte y el posicionamiento de los accesorios durante su instalación.
- Son fácilmente ajustables, desmontables y reutilizables.



Dientes estampados en la parte interna del canal para una mejor sujeción y evitar desplazamientos involuntarios.



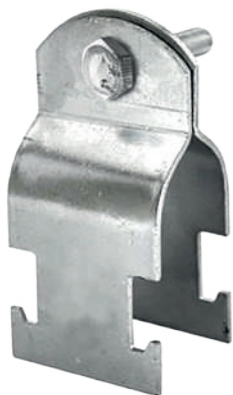
DATOS TÉCNICOS

Tipo	Art. N°	Medida	Largo (mts)	Empaque individual	Empaque colectivo	Nivel de servicio
FUS c-12	77349	4x2	3.00	4	50	3
FUS c-14	97660	4x2	3.00	4	50	1
FUS c-16	545118	4x2	3.00	4	50	1
FUS c-12	77347	4x4	3.00	4	50	3
FUS c-14	97658	4x4	3.00	4	50	1
FUS c-16	545126	4x4	3.00	4	50	1

*Calibre 0.12 bajo pedido.
*Calibre 0.18 no disponible.

Abrazadera unicanal FRC

PRODUCTO



Abrazadera unicanal FRC

Aplicaciones:

- Usadas para soportar, instalar y sujetar el tubo conduit al unicanal.
- Se utilizan para sujeción de tubos conduit y cobre.

Si es tubo de cobre deberá ser una medida inferior.
Si es tubo de acero deberá ser una medida superior.

DESCRIPCIÓN

Abrazadera para sujetarse al unicanal con tornillo y tuerca hexagonal para la fijación vertical y horizontal de tuberías; principalmente para tubo conduit (eléctrico y pvc). El acoplamiento al unicanal es idóneo para lograr una fijación firme y segura.



VENTAJAS / BENEFICIOS

- Acero al carbón y galvanizado electrolítico color azul.
- Pestañas o herrajes genéricos; compatibles con cualquier unicanal.
- Para ambos tipos de paredes del tubo (delgada o gruesa).
- El tornillo protege las tuberías y distribuye la presión de manera uniforme en la superficie de contacto.

DATOS TÉCNICOS

Tipo	Art. N°	Para tubo pulg (mm)	Tornillo	Altura (mm)	Calibre	Empaque individual	Empaque Master	Nivel de servicio
FRC 1/2"	548981	1/2" (13 mm)	1/4"	60	18	100	500	1
FRC 3/4"	548982	3/4" (19 mm)	1/4"	67	18	100	500	1
FRC 1"	548983	1" (25 mm)	1/4"	73	18	100	500	1
FRC 1-1/4"	548984	1 1/4" (32 mm)	1/4"	88	16	100	400	1
FRC 1-1/2"	548985	1 1/2" (38 mm)	1/4"	91	16	100	400	1
FRC 2"	548986	2" (51 mm)	1/4"	111	16	50	300	1
FRC 2-1/2"	548987	2 1/2" (64 mm)	1/4"	127	14	50	200	1
FRC 3"	548988	3" (76 mm)	1/4"	151	14	50	200	1
FRC 4"	548989	4" (102 mm)	1/4"	178	13	25	100	1
FRC 6"	548990	6" (152 mm)	1/4"	247	13	10	100	1

Abrazadera tipo pera FRSP

PRODUCTO



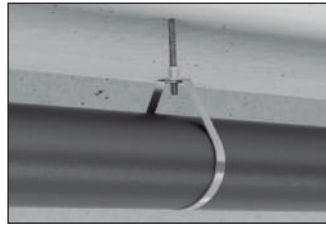
Abrazadera tipo pera **FRSP**

Aplicaciones:

- Líneas de tubería ligera.
- Ideal para suspender tuberías estacionarias no aisladas (sin recubrimiento).
- Tubos de PVC, conduit, hidrantes, tubos de agua, etc.

DESCRIPCIÓN

Abrazadera colgador tipo pera fabricado en una pieza que se instala con varilla roscada, tuercas y arandelas para ajuste de nivel y giro deseados.



VENTAJAS / BENEFICIOS

- Fabricada en acero al carbón
- Acabado electrolítico
- Para ambos tipos de paredes del tubo (delgada o gruesa).

DATOS TÉCNICOS

Tipo	Art. N°	Para tubo pulg (mm)	Para varilla	Largo (cms)	Calibre	Empaque individual	Empaque Master	Nivel de servicio
FRSP 1/2"	548995	1/2" (13 mm)	3/8"	16.00	18	100	500	1
FRSP 3/4"	548996	3/4" (19 mm)	3/8"	17.50	18	100	500	1
FRSP 1"	548997	1" (25 mm)	3/8"	19.00	18	50	500	1
FRSP 1 1/4"	548998	1 1/4" (32 mm)	3/8"	20.50	16	50	500	1
FRSP 1 1/2"	548999	1 1/2" (38 mm)	3/8"	24.00	16	50	500	1
FRSP 2"	551494	2" (51 mm)	3/8"	29.50	16	50	250	1
FRSP 2 1/2"	551495	2 1/2" (64 mm)	3/8"	33.00	14	50	250	1
FRSP 3"	551496	3" (76 mm)	3/8"	38.50	14	150	150	3
FRSP 4"	551497	4" (102 mm)	1/2"	50.00	13	100	100	3
FRSP 6"	551498	6" (152 mm)	1/2"	69.50	13	50	50	3
FRSP 8"	551499	8" (203 mm)	5/8"	91.00	12	25	25	3
FRSP 10"	551500	10" (254 mm)	3/4"	110.00	10	10	10	3

*Especificación de Compra: Indicar el nombre y/o diámetro del tubo a sujetar. Si el tubo (de acero) es mayor a 4" se recomienda abrazadera tipo columpio fischer.

Abrazadera tipo columpio FCHS

PRODUCTO



Abrazadera tipo columpio FCHS



Certificado FM

Reconocido para el uso en instalaciones de agua contra incendios de colocación fija (Factory Mutual Research Corporation for Property Conservation, compañía de seguros americana).



Certificado UL

UL es la abreviatura de Underwriters Laboratories Inc., que es una organización independiente sin fines de lucro para ensayo de seguridad de productos y certificación.

DESCRIPCIÓN

Abrazadera de columpio de uso rudo (Heavy Duty) diseñadas para tuberías de agua fría y sistemas contra incendios.



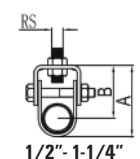
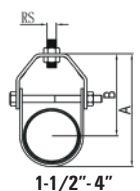
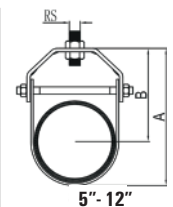
Nota: La tuerca de fijación superior debe apretarse firmemente para asegurar el correcto funcionamiento del soporte.

VENTAJAS / BENEFICIOS

- Acero al carbón ASTM A36 (Q 235).
- Su diseño permite un ajuste vertical de la tubería después de la instalación.
- El diseño alinea los orificios de los pernos para una instalación superior más rápida.
- Acabado electro galvanizado con recubrimiento de epoxi $\geq 5\mu\text{m}$.

DATOS TÉCNICOS

Tipo	Art. N°	Para tubo	Para varilla (RS)	Altura (A)	Distancia desde el centro (B) pulg / mm	Carga Recomendada	Empaque Master	Nivel de servicio
			(pulg / mm)	(pulg / mm)		(kgs)		
FCHS 1/2"	551601	1/2" (13mm)	3/8" (10mm)	2" (51mm)	1 1/2" (37.6mm)	277	12,000	3
FCHS 3/4"	551602	3/4" (19 mm)	3/8" (10mm)	2 2/7" (58.4mm)	1 2/3" (42.3mm)	277	8,640	3
FCHS 1"	551603	1" (25 mm)	3/8" (10mm)	2 3/4" (70mm)	2" (50.5mm)	277	5,760	3
FCHS 1 1/4"	551604	1 1/4" (32 mm)	3/8" (10mm)	3 1/3" (84mm)	2 1/3" (59.9mm)	277	3,584	3
FCHS 1 1/2"	551605	1 1/2" (38 mm)	3/8" (10mm)	4" (100mm)	2 7/8" (72.9mm)	277	2,464	3
FCHS 2"	551606	2" (51 mm)	3/8" (10mm)	4 1/2" (114.3mm)	3 1/5" (81.2mm)	277	2,016	3
FCHS 2 1/2"	551607	2 1/2" (64 mm)	1/2" (12mm)	5 2/9" (132.7mm)	3 2/3" (92.7mm)	513	1,440	3
FCHS 3"	551608	3" (76 mm)	1/2" (12mm)	6" (152.6mm)	4 1/8" (104.4mm)	513	768	3
FCHS 4"	551609	4" (102 mm)	5/8" (16mm)	7 5/9" (192mm)	5 1/8" (130.4mm)	513	576	3
FCHS 6"	551611	6" (152 mm)	3/4" (20mm)	10 5/7" (272.3mm)	7 1/8" (181.2mm)	880	216	3
FCHS 8"	551612	8" (203 mm)	3/4" (20mm)	13 1/8" (333.4mm)	8 1/2" (216.4mm)	907	108	3
*FCHS 10"	551613	10" (254 mm)	7/8" (20mm)	15 3/4" (400mm)	10" (254.5mm)	1,633	70	3
*FCHS 12"	551614	12" (304 mm)	7/8" (20mm)	18 6/7" (479.1mm)	12 1/8" (308.2mm)	1,724	28	3



* Las abrazaderas de 10" y 12" no cuentan con UL ni FM.

Abrazadera tipo clip FCC

PRODUCTO



Abrazadera tipo clip **FCC**

Aplicaciones:

- Se usan para brindar un soporte mecánico a la tubería y los sistemas de canalización eléctrica.
- Para fijación de tuberías horizontales y verticales.
- Ideal para tubo de PVC o eléctrico.

No se recomienda para tubería de uso hidráulico.

DESCRIPCIÓN

Abrazadera tipo clip utilizada para cables y principalmente para la instalación de tubería Conduit en colganteo o en forma vertical.



VENTAJAS / BENEFICIOS

- Acero al carbón 1008. Calibre 18.
- Galvanizado electrolítico color azul para mayor resistencia a la corrosión.
- Para tubo de pared delgada o gruesa.
- Diámetro de varilla 1/4.
- Incluye tornillo y tuerca.

DATOS TÉCNICOS

Tipo	Art. N°	Para tubo (pulg / mm)	Tornillo	Largo (cms)	Calibre	Empaque individual	Empaque Master	Nivel de servicio
FCC 1/2"	548991	1/2" (13 mm)	1/4"	12.80	18	100	1,000	1
FCC 3/4"	548993	3/4" (19 mm)	1/4"	14.20	18	100	1,000	1
FCC 1"	548994	1" (25 mm)	1/4"	16.30	18	100	1,000	1

Varilla roscada FTRL

PRODUCTO



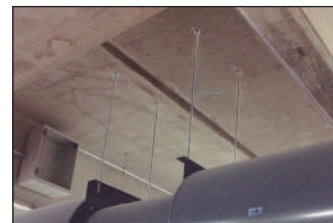
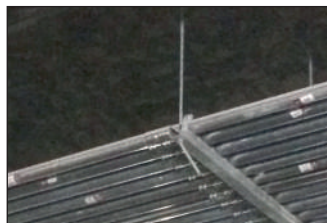
Varilla roscada **FTRL**

Aplicaciones:

- Se usan principalmente para colgar equipo de comunicación (voz y datos), tubería de agua y vapor, ductos, lámparas, tubería eléctrica, transformadores, etc.

DESCRIPCIÓN

Varilla con rosca laminada estándar que prolonga sujetadores; ideal para montajes y soportería.



VENTAJAS / BENEFICIOS

- Acero forjado.
- Galvanizado electrolítico para una mejor protección al óxido.
- Tipo de cuerda standard (UNC)

DATOS TÉCNICOS

Tipo	Art. N°	Largo (mts)	Diámetro (pulg /mm)	Empaque individual	Empaque colectivo	Nivel de servicio
FTR 1/4"	548978	3.00 mts	1/4" (6.3mm)	50	100	1
FTR 3/8"	548979	3.00 mts	3/8" (9.5mm)	25	100	1
FTR 1/2"	548980	3.00 mts	1/2" (12.7mm)	10	30	1

Cople para varilla FC

PRODUCTO



Cople para varilla **FC**

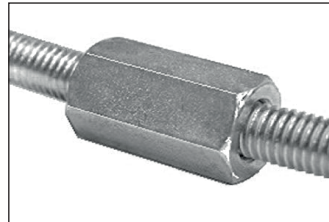
Aplicaciones:

- Se utiliza a menudo para unir dos piezas de varilla roscada (espárrago) de mismo diámetro, aunque es funcional para cualquier rosca estándar.

DESCRIPCIÓN

Tuerca hexagonal galvanizada de rosca estándar; también se le conoce como cople de varilla roscada el cual ayuda a evitar el desperdicio.

Protegidos contra el óxido por electro galvanizado y por inmersión.



DATOS TÉCNICOS

Tipo	Art. N°	Medida (pulg / mm)	Forma	Empaque individual	Empaque colectivo	Nivel de servicio
FC 1/4"	551501	1/4" (6.3mm)	Hexagonal	200	1,000	1
FC 3/8"	551502	3/8" (9.5mm)	Hexagonal	200	500	1
FC 1/2"	551503	1/2" (12.7mm)	Hexagonal	100	400	1

Tuerca con resorte FSN

PRODUCTO



Tuerca con resorte **FSN**

Aplicaciones:

- Unicanal sólido y perforado mayormente utilizado en unicanal 4x4 de cualquier largo.

DESCRIPCIÓN

Mediante su sistema de traba se fija en el borde del unicanal dando resistencia y agarre mecánico contra el deslizamiento. Protegidas contra el óxido por electrogalvanizado y por inmersión. Las ranuras permiten una conexión fuerte entre el unicanal y la tuerca.



DATOS TÉCNICOS

Tipo	Art. N°	Para varilla (pulg /mm)	Empaque individual	Empaque colectivo	Nivel de servicio
FSN 1/4"	551504	1/4" (6.3mm)	100	500	1
FSN 3/8"	551505	3/8" (9.5mm)	100	500	1
FSN 1/2"	551506	1/2" (12.7mm)	100	500	1

Complementos para la fijación de soportería

DATOS TÉCNICOS



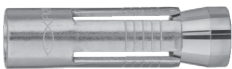
Anclaje de expansión **EA N**

Tipo	Art. N°	Ø broca	Profundidad mínima de perforación	Profundidad mínima de anclaje = largo del taquete	[Ø] Diámetro de cuerda	Profundidad útil de cuerda	Cant. por caja
		[pulg]	[pulg]	[pulg]	[pulg]	[pulg]	[piezas]
EA N 1/4	49185	3/8	1	1	1/4"	3/8	100
EA N 3/8	49195	1/2	1 9/16	1 9/16	3/8"	9/16	50
EA N 1/2	49197	5/8	2	2	1/2"	11/16	50
EA N 5/8	49198	7/8	2 1/2	2 1/2	5/8"	1 1/8	25



Zamac

Tipo	Art. N°	Cuerda perno	Ø broca	Profundidad mínima de anclaje	Largo del anclaje	Profundidad mínima de perforación	Cant. por caja
		[pulg]	[pulg]	[pulg]	[pulg]	[pulg]	[piezas]
Zamac 1/4	502897	1/4	1/2	1 1/2	1 3/4	2 1/4	100
Zamac 5/16	538086	3/8	5/8	1 13/16	2	2 5/8	100
Zamac 3/8	502898	3/8	5/8	1 3/4	2	2 5/8	50
Zamac 1/2	502899	1/2	7/8	2 1/2	3	3 3/4	25



Anclaje de expansión **FCB**

Tipo	Art. N°	Ø broca	Ø diámetro tornillo	Largo del anclaje	Torque	Cant. por caja
		[pulg]	[pulg]	[mm]	[N/m]	[Piezas]
FCB 1/4	533181	3/8"	1/4"	43 mm*	7	200
FCB 5/16	533182	1/2"	5/16"	48 mm*	14	100
FCB 3/8	533183	9/16"	3/8"	52 mm*	20	50

Lada sin costo 800 467 0357
contacto@fischerventas.com.mx



www.fischerventas.com.mx

fischer [®]
innovative solutions